

Es klingt unglaublich, aber Sie können sich innerhalb einer Saison ein blühendes Gartenparadies schaffen. Hier finden Sie viele Tipps, wie Sie in kürzester Zeit dieses Ziel verwirklichen können.

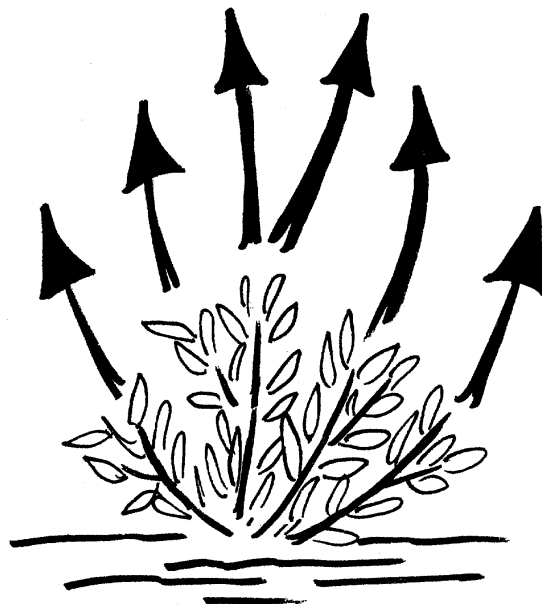
1. **Mit Containerpflanzen groß einsteigen:** Je größer und älter die Verkaufsware ist, desto teurer ist sie. Stimmt, aber größere Pflanzen in Containern bieten dafür Genuß sofort. Manche Pflanzen brauchen einige Jahre, bis sie zum erstenmal blühen.



Dank Containerpflanzen können Sie diese Wartezeit überspringen und Sträucher blühend kaufen und pflanzen. Das gleiche gilt auch für vorgezogene Jungpflanzen, die Ihnen einen Kickstart in den Blütesommer ermöglichen und einen deutlichen Vorsprung vor selbst gezogenen Aussaaten von der

Fensterbank haben. Noch schneller geht es mit blühenden Sommerblumen, die Sie ab Mai beim Gärtner bekommen. Großstauden in großen Containern führen ebenfalls schneller zu einem Garten Eden. Sie brauchen weniger Pflege und sorgen sofort nach dem Pflanzen für einen blütenreichen Traumgarten.

2. **Gemüse als Blitzstarter:** Radieschen, Kohlrabi und Salate sind bereits nach kurzer Zeit erntereif.
3. **Turbo-Gehölze:** Viele Ziersträucher sind echte Turbo-Pflanzen, die innerhalb weniger Wochen 100 und mehr Zentimeter wachsen können.



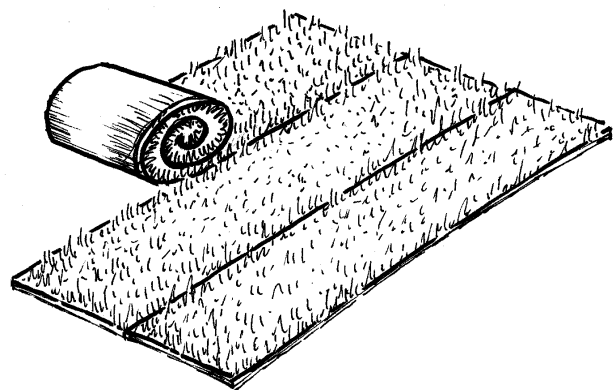
Sehr zügig wachsen beispielsweise Forsythien, Weigelien, Eschen-Ahorne in laubbunten Sorten oder Kolkwitzien. Vorsicht ist allerdings bei Birken und Holunder geboten: Ihre Wuchsvitalität kann leicht zum

Bumerang werden, denn sie sprengen bereits nach wenigen Jahren den üblichen Gartenrahmen.

4. **Gekieste Wege und Terrassenflächen:** Gekieste Flächen lassen sich wesentlich schneller gestalten als Plattenauflagen. Aber auch Kiesflächen sollten auf gründlich verdichteten Untergrund aufgebracht werden. Dann hat das Unkraut kaum eine Chance und ein wackelfreier Sitzgenuß ist möglich. Frischen Sie im Frühjahr die Kiesbeläge mit einer neuen Kiesschicht auf.
5. **Nicht kleckern, sondern klotzen:** Bei der Gartengestaltung gilt oft: weniger ist mehr. Pflanzen Sie einzelne Stauden und Sommerblumen lieber in großen Gruppen als einzeln. Dabei können bis zu 20 Pflanzen der gleichen Art durchaus vernünftig sein. Im Verbund mit ihren Artgenossen wachsen Pflanzen meist zügiger und schließen schneller offene Gartenlücken.
6. **Robuste Sorten wählen:** Die Toleranz verschiedener Pflanzen gegenüber Krankheiten und Schädlingen ist sehr unterschiedlich. Es gibt zwar keine absolut resistenten Pflanzen, aber viele neue Pflanzensorten sind bedeutend robuster als ihre Vorfahren und entwickeln sich ohne aufwändigen Pflanzenschutz rasant.
7. **Stauden mit Blütengarantie:** Besonders dankbare Stauden für den Instant-Garten sind Frauenmantel (Alchemilla), Storchschnabel (Geranium) und Sonnenhut (Rudbeckia). Diese Stauden sind sehr standorttolerant, anspruchslos und blühen monatelang.

8. **Wählen Sie veredelte Pflanzen:** Fragen Sie nach veredelten Pflanzensorten. Sie sind zwar teurer, blühen aber besser und vor allem sicherer und wesentlich früher als Wildformen. Bestes Beispiel ist der Blauregen: Nicht veredelte Pflanzware braucht mitunter 10 und mehr Jahre bis zur ersten Blüte.

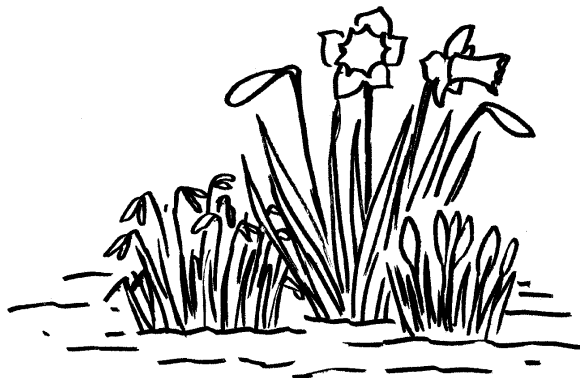
9. **Rollrasen:** Rollrasen ist um ein vielfaches teurer als Rasensaat. Dafür kommen Sie innerhalb eines Tages zu einem satten Grün, das nach 10 Tagen voll belastbar und einsatzbereit ist.



10. **Sommerblumensamen** reifen innerhalb weniger Wochen zu üppigen Blütenbeeten heran, mit denen Sie spektakulär gestalten können.

11. **Mehnjährige Kletterpflanzen** wie Jelängerjeliener (Lonicera) und Clematis wachsen innerhalb weniger Wochen Wände und Mauern zu. Vorsicht ist bei Knötlicher geboten, der in kürzester Zeit mehrere Meter an Länge zulegt und in kleineren Gärten kaum zu bändigen ist.

12. **Blumenzwiebeln** sind besonders einfach zu handhabende Blütenspenden, die Sie im Herbst in den Boden stecken. Im Frühling belohnt ein Blütenreigen Ihre Mühe.



Garten fix
...der schnelle Weg
zum Garten



Natürlich von uns...



Im Wiesenfeld 2 · 76437 Rastatt-Plittersdorf
Telefon 07222-15-35 01
info@pflanzencenter-klingsmann.de
www.pflanzencenter-klingsmann.de

(c) Mark4 GbR, Haan.